

Création de site en autonomie 2



Jeudi 3 décembre de 9h30 à 12h30 : Hasparren

Offices de Tourisme de la Montagne Basque
St-Palais et Hasparren-La Bastide Clairence



Petit rappel de la partie 1

- ◆ Se connecter à Jimdo
- ◆ Présentation des différents menus à utiliser (design, arrière-plan, paramètres, etc)
- ◆ Insérer un entête/header (photo en bandeau)
- ◆ Nommer ses photos (important pour le référencement)
- ◆ Arborescence = la structure de mon site = de quoi je veux parler
= à réfléchir en amont
- ◆ Création du menu de navigation
- ◆ Modifier les coordonnées en bas de page/footer
- ◆ Création d'un formulaire de contact

Petit rappel de la partie 1

- Avez-vous travaillé sur votre site?
- Comment vous sentez-vous face à l'outil JIMDO?
- Y a-t-il des choses à approfondir avant de continuer?



➔ A VOUS DE PARLER...
ON VOUS ÉCOUTE...

Intégrer du contenu dans votre site

Au programme aujourd'hui

- ◆ Intégrer des colonnes
- ◆ Intégrer du texte
- ◆ Intégrer des photos
- ◆ Intégrer la cartographie Google maps
- ◆ Intégrer un widget météo

Les colonnes : organiser le contenu

Pourquoi ?

- Optimiser l'espace
- Avoir une présentation harmonieuse
- Faciliter la compréhension et la lecture des informations

Le texte : règles fondamentales

Ecrivez pour être lu et compris rapidement

- un titre pour chaque paragraphe
- nommez les lieux explicitement
- soyez précis dans vos descriptions (texte courts)
- gardez la même police de caractère dans tout le site
- évitez de copier-coller votre texte d'un autre site ou document Word

Ecrire sur le web fera l'objet d'un atelier en 2016 !

Exemple de [bonne pratique](#)

Les photos : règles fondamentales

**De belles photos avec des gens, des mises en situation!
Pensez au référencement !**

- nommez vos photos avant de les intégrer
- légendez vos photos dans le site
- attention à ne pas intégrer des photos trop lourdes (maximum 1 Mo conseillé par Jimdo)
- harmonisez l'affichage de vos photos dans le site

Votre office de tourisme peut vous fournir des photos de votre territoire et de ses animations !

Exemple de [bonne pratique](#) et de [moins bonne pratique](#)

Intégrer des colonnes

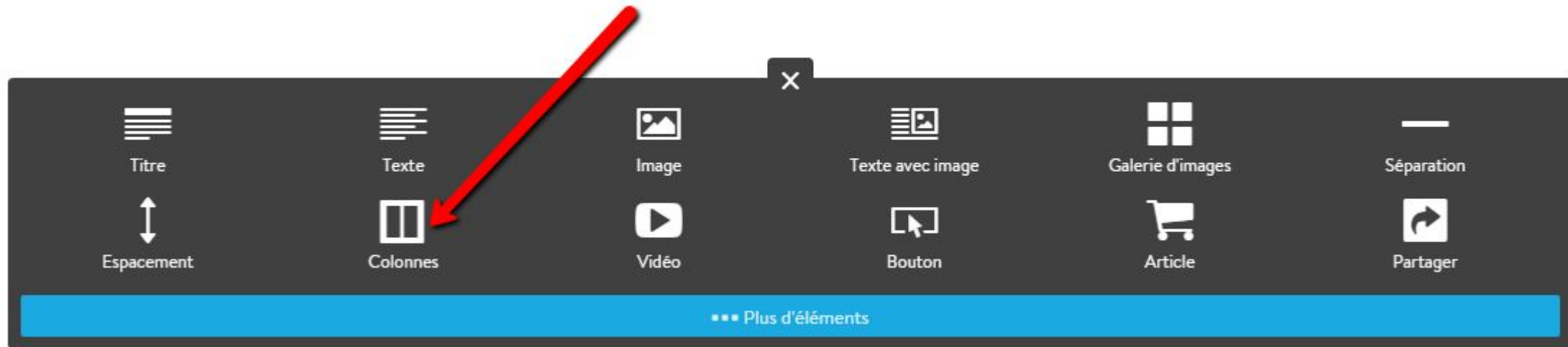
Élément = module que vous ajoutez au site (*titre de rubrique, galerie image, ...*)



Cliquez sur "Ajouter un élément"

Intégrer des colonnes

ACCUEIL MON ACTIVITÉ 1 MON ACTIVITÉ 2 TARIFS COMMENT VENIR CONTACT



Une liste d'éléments à ajouter apparaît.
Vous sélectionnez l'élément "Colonnes"

Intégrer des colonnes



L'élément "Colonnes" s'affiche comme ci-dessus.

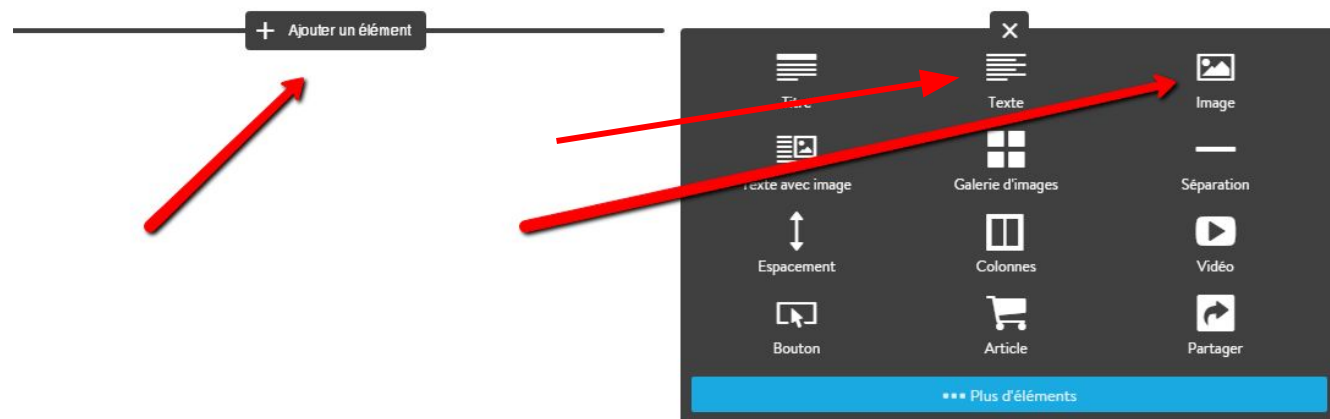
Par défaut, l'élément est créé avec 2 colonnes, que vous pouvez élargir grâce à "Egaliser la largeur des colonnes" ou bien grâce à la flèche latérale entre les 2 colonnes.

Vous pouvez ajouter des colonnes grâce au "+" entre chacune

Vous pouvez supprimer des colonnes grâce aux poubelles

Elément texte et photos côte à côte

ACCUEIL MON ACTIVITÉ 1 MON ACTIVITÉ 2 TARIFS COMMENT VENIR CONTACT



En cliquant dans chaque colonne, vous verrez apparaître la mention “Ajouter un élément”. Dans l’une des colonnes, sélectionnez “texte”, dans l’autre “image”. Vous aurez ainsi le texte et la photo coté à cote

La chambre rose

La chambre rose a un grand lit, une salle de bain et des équipements bébé blablabla
La chambre rose a un grand lit, une salle de bain et des équipements bébé blablabla
La chambre rose a un grand lit, une salle de bain et des équipements bébé blablabla
La chambre rose a un grand lit, une salle de bain et des équipements bébé blablabla
La chambre rose a un grand lit, une salle de bain et des équipements bébé blablabla



Rajouter un titre

+ Ajouter un élément

The screenshot shows the JIMDO website editor interface. At the top, there is a header area with a placeholder for the site title, labeled "Titre du site". Below the header is a navigation menu with links: ACCUEIL, MON ACTIVITÉ 1, MON ACTIVITÉ 2, TARIFS, COMMENT VENIR, CONTACT. The main content area displays "Mon activité 2". A dark overlay menu is open, showing various element options. The "Titre" option, represented by a list icon, is highlighted with a red box and a red arrow. Other options include Espacement, Texte, Image, Texte avec image, Galerie d'images, Séparation, Colonnes, Vidéo, Bouton, Article, and Partager. A blue bar at the bottom of the overlay menu says "Plus d'éléments". On the right side, a sidebar menu lists various settings and features: Affichage visiteur, Déconnecter, Designs, Style, Blog, Paramètres, SEO, E-boutique, Statistiques, Services externes, Aide, and Acheter.

Une liste d'éléments à ajouter apparaît. Vous sélectionnez l'élément "Titre"

Le restaurant

J'ai la possibilité d'ajouter un diaporama de photos pour illustrer mon activité
Les photos sont cliquables et je peux les légènder

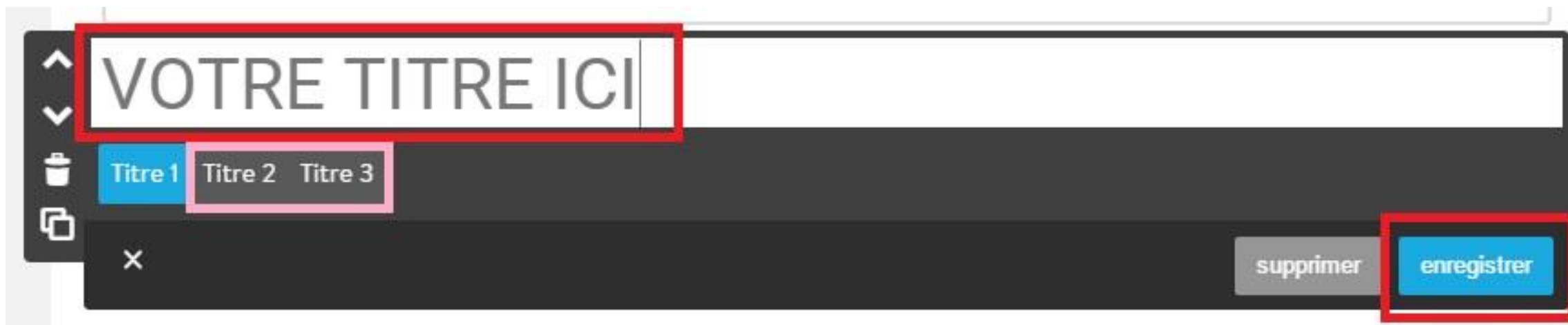


Rajouter un titre

Avec Jimdo, vous pouvez créer 3 niveaux de titres différents.

Les titres vous permettent d'organiser le contenu de votre page de façon claire.

Aérez vos paragraphes et n'hésitez pas à utiliser les titres pour organiser vos textes !



Complétez le titre de votre élément.
Choisissez le niveau de titre (titre 1,2,3)
Et enregistrez votre travail !

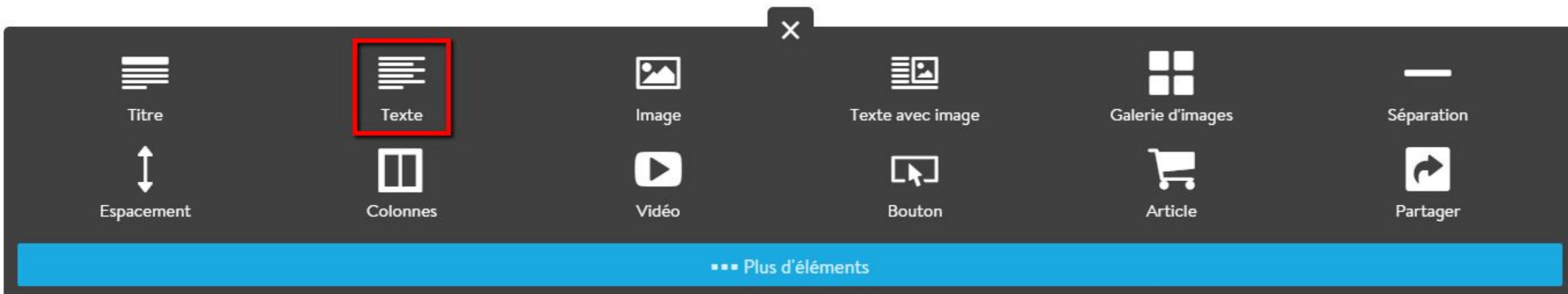
Intégrer un élément texte

Élément = module que vous ajoutez au site (*titre de rubrique, galerie image, ...*)



Cliquez sur "Ajouter un élément"

Rajouter un élément texte



Une liste d'éléments à ajouter apparaît.
Vous sélectionnez l'élément "Texte"

Rajouter un élément texte

Basse saison : 400€ la semaine

Moyenne saison : 450€ la semaine

Haute saison (du 15 juillet au 15 août) : 500€ la semaine

Week end : 200€

B *I* [Liste à puces] [Liste numérotée] [Liens] [Réinitialiser] [Annuler] [Valider] [Alignement] [A⁺ 16px] [Liste à puces] [Liste numérotée] [Couleur] [Format]

×

supprimer

enregistrer

Entrez votre texte dans la partie prévue à cet effet.

Une fois que vous avez terminé, cliquez sur “Enregistrer” pour que vos modifications soient prises en compte

Les outils de traitement de texte

1 : gras / italique

2 : liste à puce / liste numérotée

3 : insérer un lien sur un ou plusieurs mots

4 : pour annuler ou rétablir votre dernière modification

5 : aligner à gauche, centrer, aligner à droite, justifier

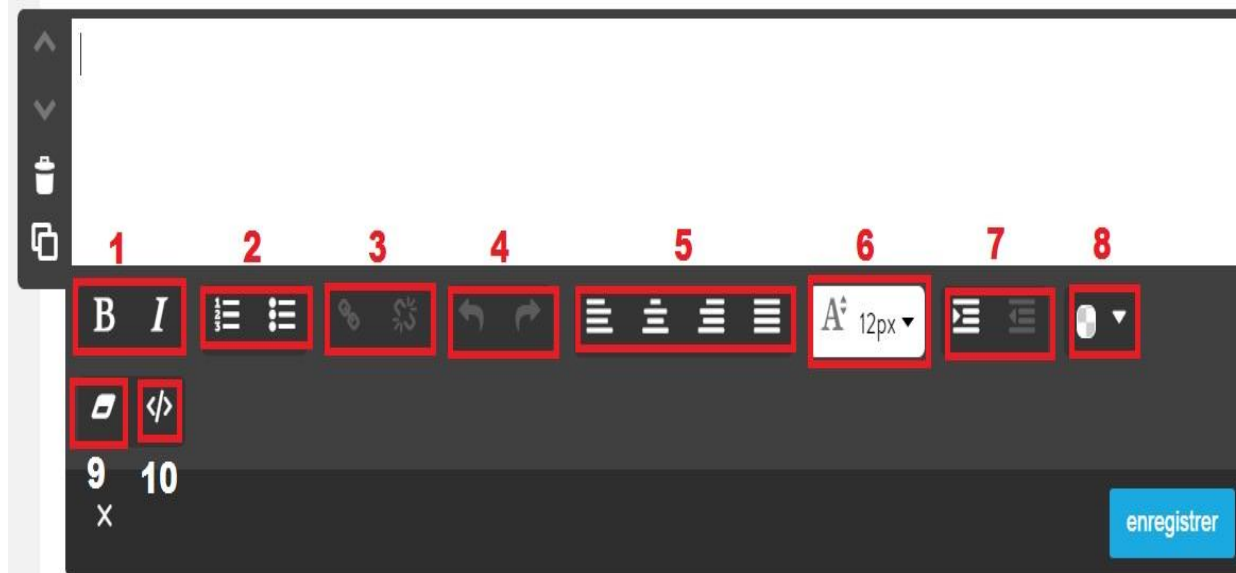
6 : taille du texte

7 : alinéa

8 : couleur du texte

9 : pour supprimer la mise en forme si vous utilisez quand même le copier/coller

10 : l'éditeur source HTML vous permet de modifier vos textes avec du code HTML (*réservé aux utilisateurs avancés*)



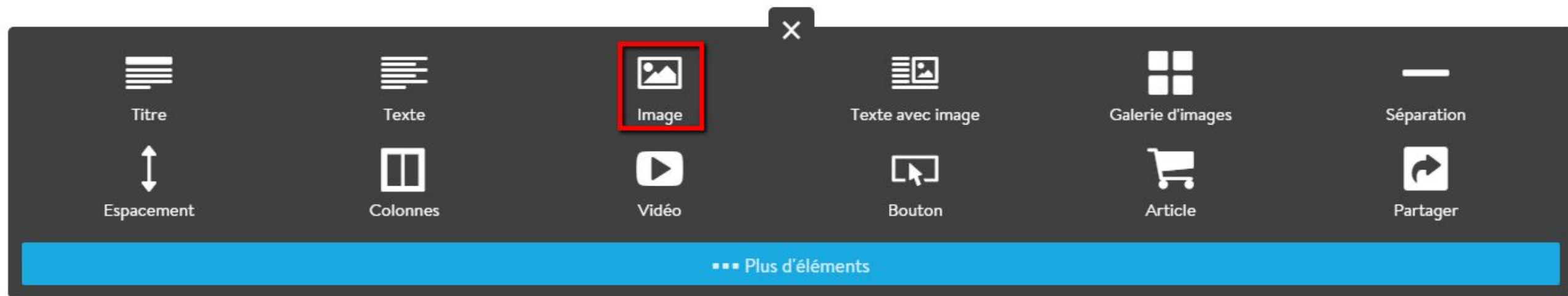
Insérer des photos



+ Ajouter un élément

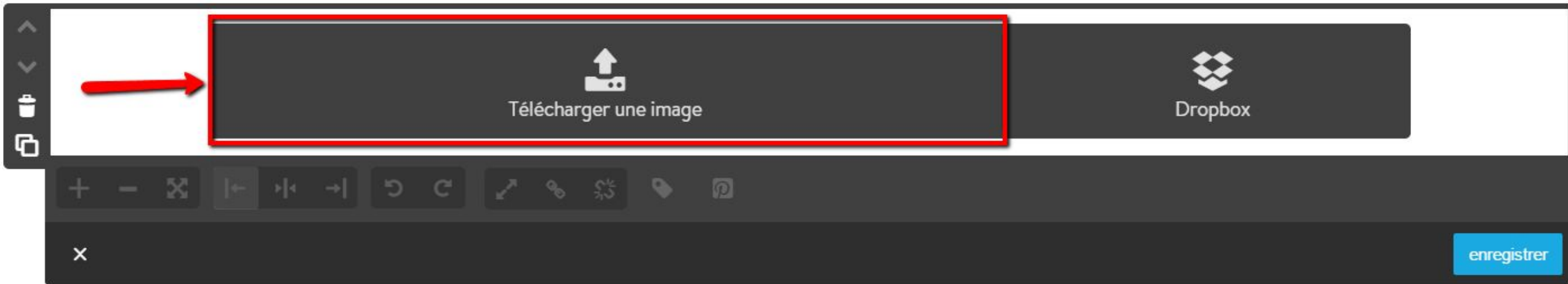
Cliquez sur “Ajouter un élément”

Insérer des photos



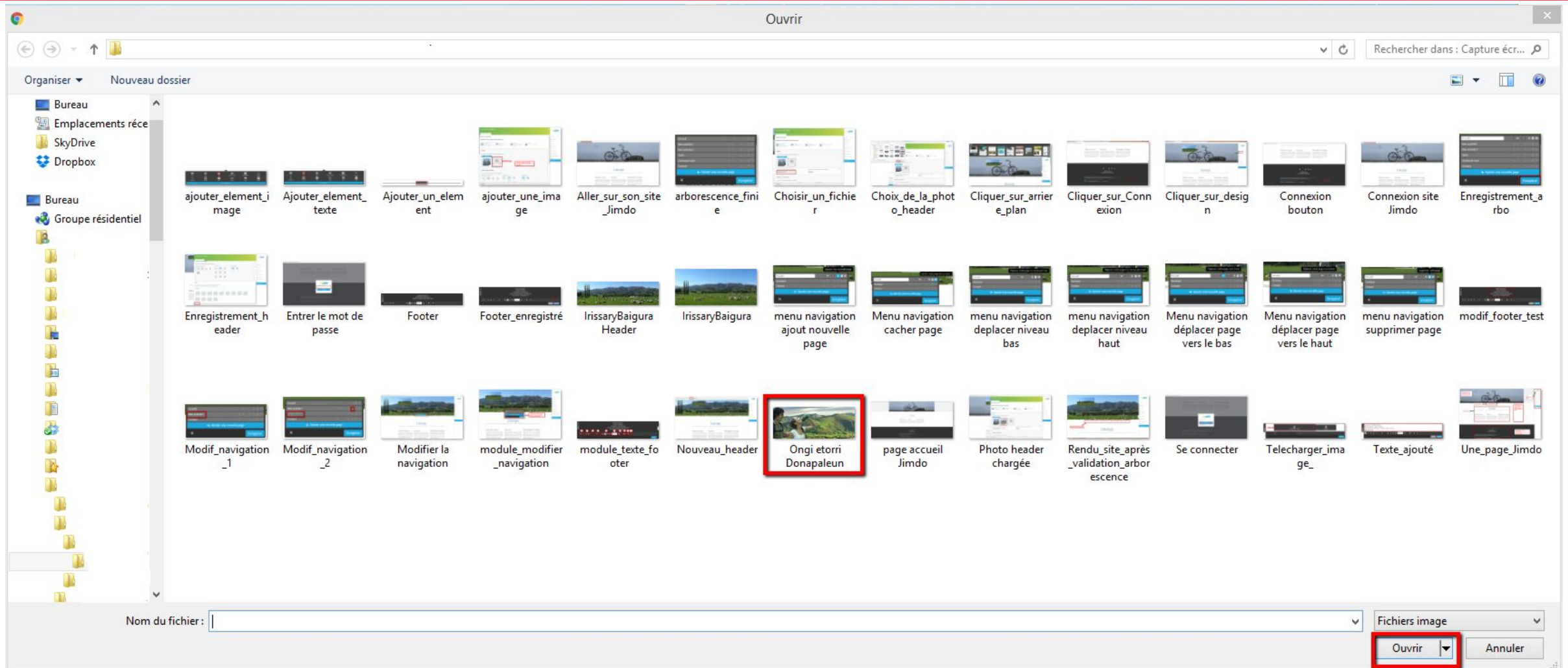
Une liste d'éléments à ajouter apparaît.
Vous sélectionnez l'élément "Image"

Insérer des photos



Cet écran apparaît.
Cliquez sur “Télécharger une image”

Insérer des photos



Sélectionnez le visuel souhaité, puis cliquez sur "ouvrir"

Insérer des photos

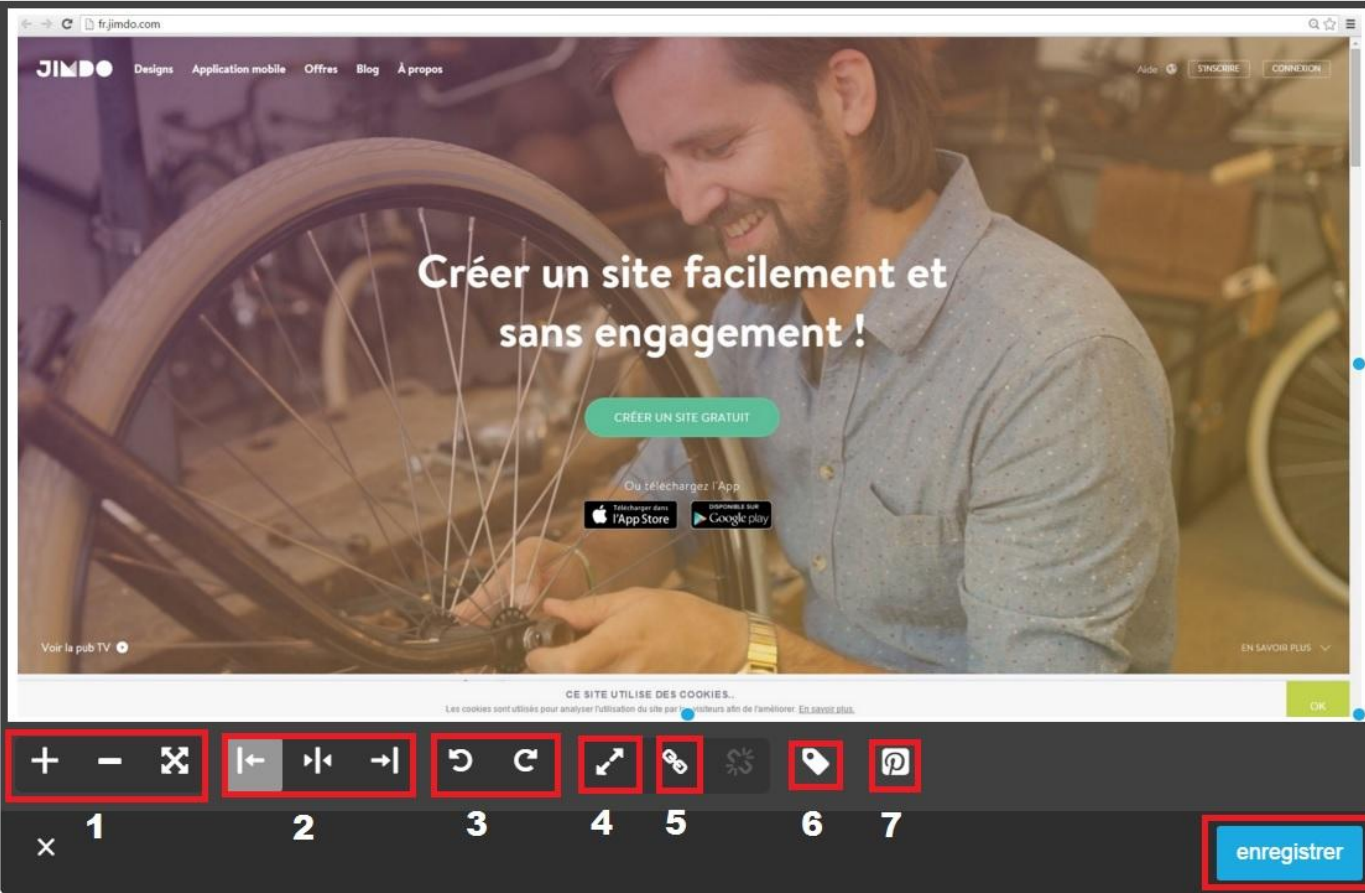


×

enregistrer

Le visuel est téléchargé, ne reste plus qu'à cliquer sur "Enregistrer" pour valider les modifications.
NB : les ronds bleu situés sur le coté droit de votre photo vous permettent d'agrandir ou rétrécir le visuel

Comprendre l'élément photo



1 : pour régler la taille de vos photos (+ ou -) ou agrandir l'image pour qu'elle prenne la totalité de la page (*symbole des flèches en croix*)

2 : pour positionner l'image à droite, au centre ou à gauche

3 : pour faire pivoter l'image vers la droite ou la gauche

4 : pour activer l'agrandissement de l'image lorsque vos visiteurs cliquent dessus

5 : pour rediriger vos visiteurs vers une autre page lorsqu'ils cliquent sur votre image

6 : pour ajouter un sous-titre (*légende ou courte description*). Il apparaîtra au dessous de l'image. Pensez à remplir ce champ pour améliorer le référencement de votre site

7 : pour faciliter le partage de vos images sur Pinterest (*réseau social*)

Intégrer une galerie photo

+ Ajouter un élément



Titre



Texte



Image



Texte avec image



Galerie d'images



Séparation



Espacement



Colonnes



Vidéo



Bouton



Article



Partager

••• Plus d'éléments

Intégrer une galerie photo

Télécharger une image

Dropbox

Horizontal Vertical Grille Slider

Taille de l'image: Espacement: Agrandir par clic

Chargement Photo

1 Parcourir supprimer

Fichier	Taille
Grill Victoria cuisine maison avec pro	151 kb
Grill Victoria dressage.JPG	185 kb
Grill Victoria plats copieux.JPG	239 kb
Grill Victoria spécialités sur command	182 kb
Grill Victoria table dressée.JPG	173 kb

2 Chargement

Taille maximale de fichier sur Jim doFree : 10MB 10 fois plus sur Jim doPro & Business (jusqu'à 100 MB par fichier)

Intégrer une galerie photo



Pour pouvoir intégrer la légende de vos photos, cliquez sur le petit icône en forme de liste

Horizontal Vertical Grille Slider

Taille de l'image: Espacement: Agrandir par clic

1 Entrer un sous-titre...


2 Entrer un sous-titre...

3 Entrer un sous-titre...

5 Entrer un sous-titre...

enregistrer

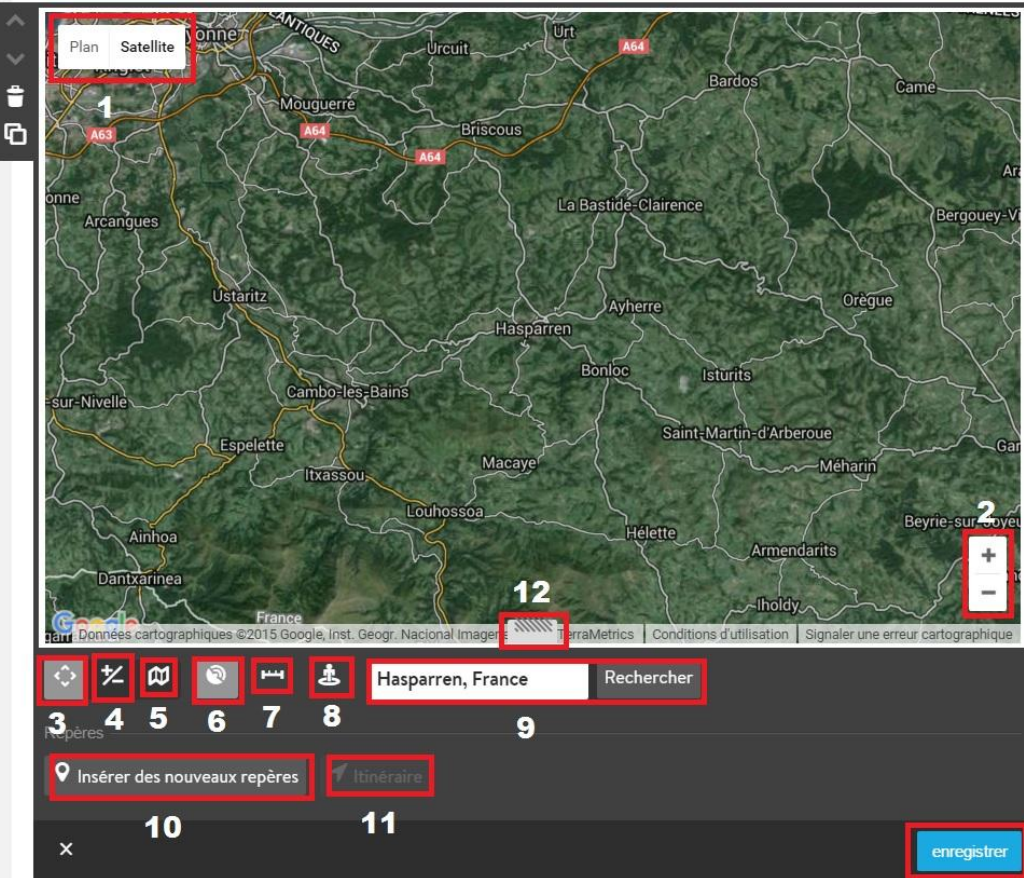
Insérer une carte de géolocalisation



+ Ajouter un élément

Cliquez sur “Ajouter un élément”
puis cliquez sur “Google Maps”

Ajouter la carte de localisation



1 : choisir le type de carte (*plan, ou satellite pour vue aérienne*)

2 : zoom

3 : afficher le curseur de zoom et les flèches directionnelles

4 : afficher le bouton de zoom

5 : ne pas afficher le module Google Maps

6 : afficher le type de carte (*plan / satellite*)

7 : afficher l'échelle

8 : afficher Street View

9 : renseigner l'adresse souhaitée et cliquer sur Rechercher

10 : insérer de nouveaux repères

11 : activer le calcul d'itinéraire

12 : régler la taille de la carte

Insérer un onglet météo



Cliquez sur "Ajouter un élément"

Ajouter la météo

Rendez-vous sur le site www.tameteo.com

Cliquez dans le menu à droite sur “Widget Météo”

Météo sur votre site



▶ Widget météo

▶ API - Accès à xml

▶ Plugin Wordpress

1. Changer de localité et de langue

Langue: Français

Changer de localité:

Continent Europe

Pays France

Département Pyrénées-Atlantique

Localités Mauléon-Licharre

Changer le texte supérieur

Par défaut le paramétrage est fait sur Français, Europe et France. Il reste le choix du département et de la commune

2. Format

4 jour

- Normal
- Petit
- Horizontale
- Vertical
- Largeur
- Complet

Largeur: 450 pixels

Hauteur: 202 pixels

Ajouter la météo

3. Contenu

- Jour
- Icône
- Température
- Vent
- Humidité
- Lim. Neige
- Pression
- Sunrise/Sunset
- Phase lunaire
- Pluie

4. Style

Design:



Cadre:

#BDBDBD

Arrière-plan:

#FFFFFF

Texte:

#656565

#FF0000

#0000FF

Arial

Température:

°C °F

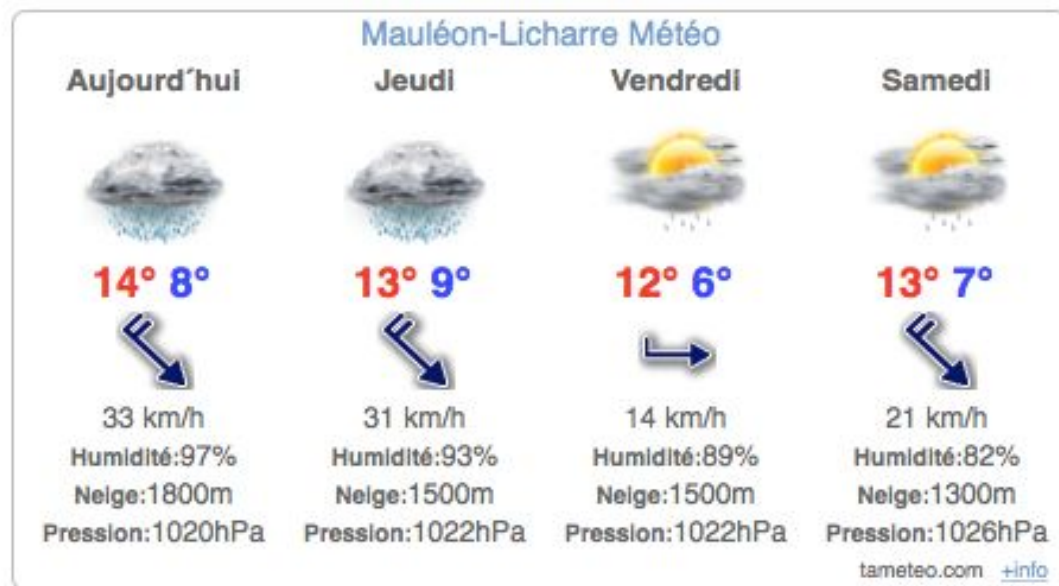
La vitesse

km/h

Pression:

mb hPa mmHg

Choix du style et du contenu du widget météo



Ajouter la météo

5. Copiez et collez le code suivant sur votre Site ou Blog

Votre site web utilise:

http https

Chargement de votre widget:

Synchrones Asynchrone

Générer le code

J'accepte les Conditions

Accepter les conditions et cliquer sur "Générer le code"

```
<div id="cont_45c55a42667b0ce27d7c0fbb391e63ee"><span id="h_45c55a42667b0ce27d7c0fbb391e63ee"><a id="a_45c55a42667b0ce27d7c0fbb391e63ee" href="http://www.tameteo.com/meteo_Mauleon+Licharre-Europe-France-Pyrenees+Atlantiques--1-60725.html" target="_blank" style="color:#656565;font-family:Sans-serif;font-size:14px;">Maul&eacute;on-Licharre M&eacute;t&eacute;o</a></span><script type="text/javascript" async src="https://www.tameteo.com/wid_loader/45c55a42667b0ce27d7c0fbb391e63ee"></script></div>
```

Sélectionner tout le code ; clic droit - Copier

REMARQUE: Vous ne devez pas modifier le code généré. Il est obligatoire.

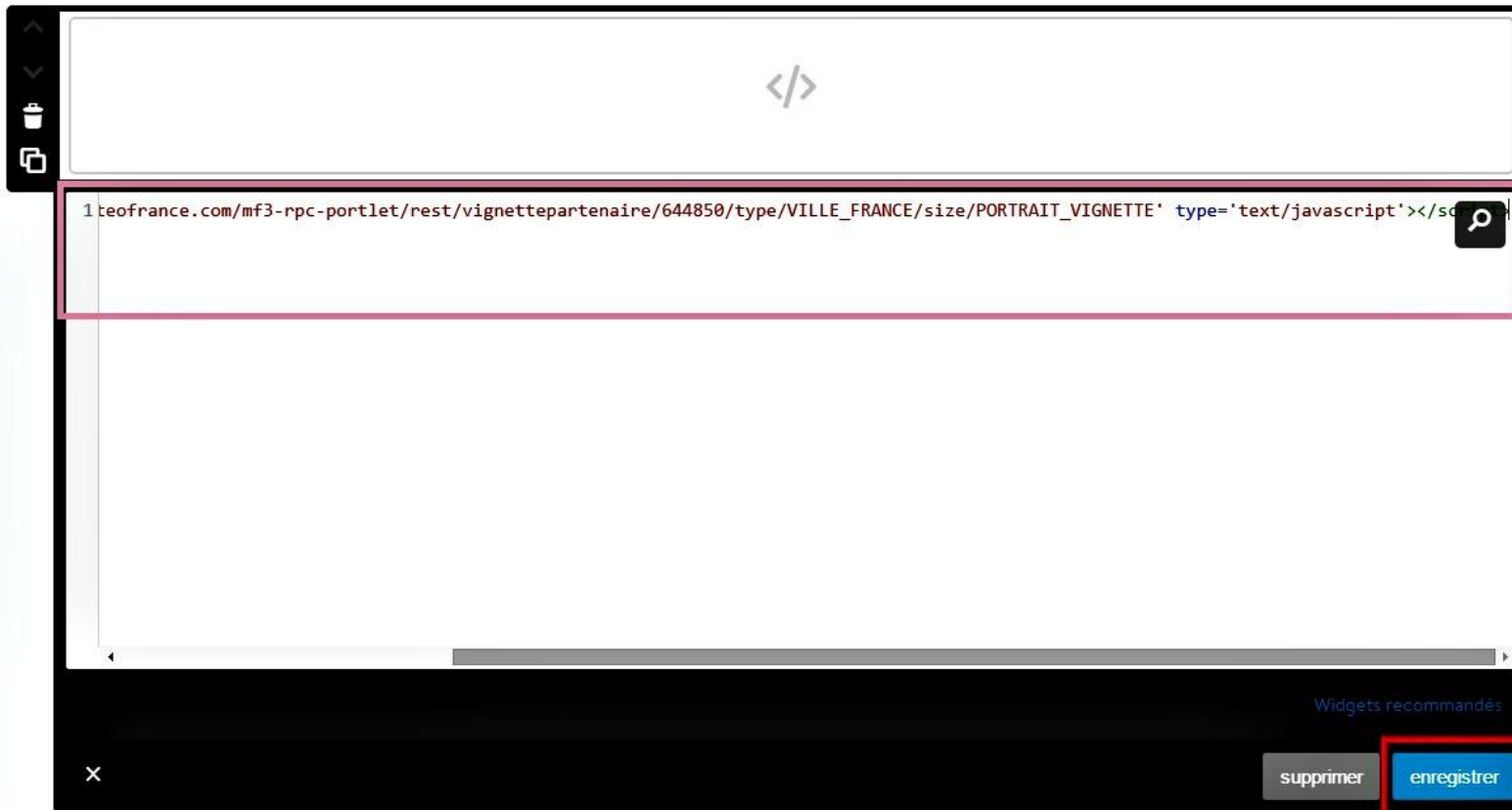
Pour toutes questions ou suggestions contactez-nous au info@tameteo.com

Ajouter la météo

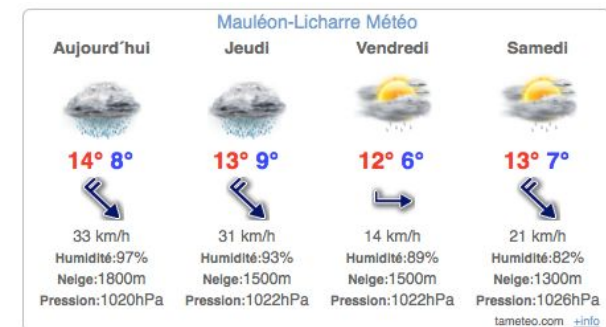
Allez dans “Ajouter un élément”, puis sélectionnez l’élément “Widget/HTML”

Collez le code de votre Widget dans la zone prévue à cet effet (*ici un widget météo, mais vous pouvez faire de même pour les réseaux sociaux notamment*) et enregistrez.

Le widget est ensuite créé et reste de façon permanente sur le site et sur toutes les pages si vous le placez dans la sidebar ou en pied de page. Il se met à jour automatiquement.



The screenshot shows a web editor interface. At the top, there is a large text area with a code icon (</>). Below it, a smaller text area contains the following code: `1 teofrance.com/mf3-rpc-portlet/rest/vignettepartenaire/644850/type/VILLE_FRANCE/size/PORTRAIT_VIGNETTE' type='text/javascript'></script>`. A red box highlights this code area. At the bottom right, there are two buttons: "supprimer" and "enregistrer", with the "enregistrer" button highlighted by a red box.



Vos défis

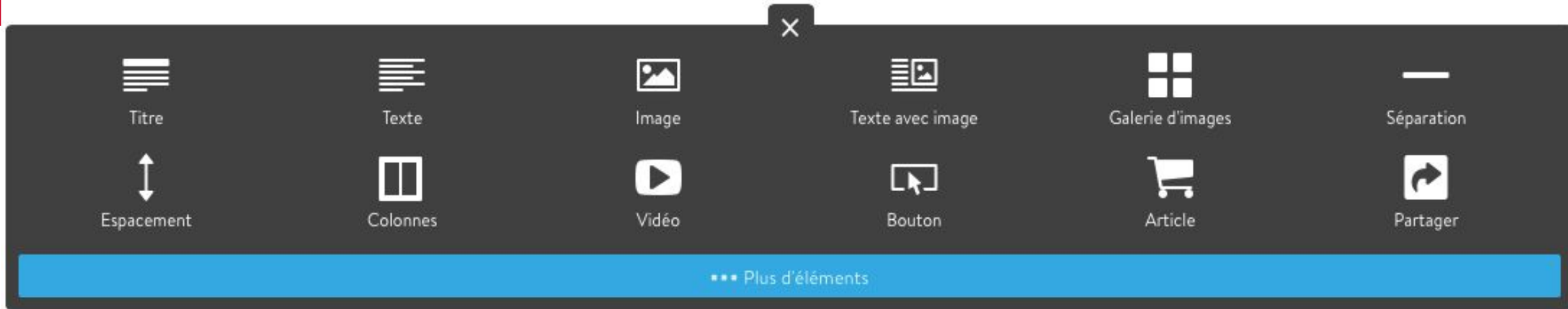
DESAFIOAK



maite ditut !

- ❑ Je finis d'intégrer les divers contenus (textes, visuels) sur mon site Internet
- ❑ Je mets à jour régulièrement les informations quand cela est nécessaire

Pour aller plus loin



1er niveau d'éléments à intégrer

Titre : ajouter un élément "Titre" ; un champ texte pour rédiger votre titre avec 3 niveaux de titres proposés : Titre 1 ; Titre 2 ; Titre 3 (la différence se fera au niveau de la taille du titre)

Texte : intégrer un élément "Texte" : rédaction de descriptif ou paragraphe dont la mise en page pourra se faire via la petite barre d'outil en dessous

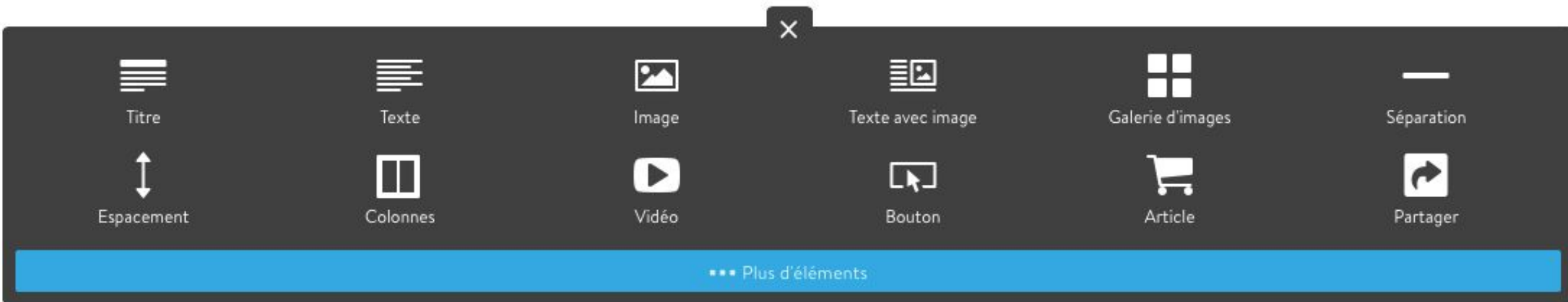
Image : intégrer une image que vous aurez au préalable enregistré dans un dossier sur votre ordinateur ; photo que vous aurez nommé et que vous légenderez une fois chargé sur JIMDO

Texte avec image : intégrer un élément double ; dans le même module vous pouvez charger une image et rédiger le texte correspondant

Galerie d'images : intégrer uniquement d'images dans cet élément ; au préalable enregistrez vos images dans un dossier ; renommez les images ; légendez chaque image ; choisir l'organisation (affichage des images à l'horizontale, à la verticale, en grille, ou bien sous forme de diaporama)

Séparation : ajouter un espace entre 2 éléments pour aérer la navigation sur le site ; séparation signaler par un trait

Pour aller plus loin



Espacement : ajouter un élément vide entre 2 autres éléments pour aérer également la navigation ; la taille de cet espace est modifiable

Colonnes : ajouter des colonnes dans votre contenu ; possibilité d'ajouter des colonnes en plus des 2 automatiques ; possibilités d'intégrer des éléments indépendants les uns des autres dans chaque colonne

Vidéo : intégrer une vidéo sur le site internet, en indiquant dans la barre prévue le lien de la page internet sur laquelle se trouve la vidéo (généralement YouTube)

Bouton : intégrer d'ajouter un bouton à un contenu texte par exemple ; le bouton inclut en général un lien (que vous intégrez grâce aux deux anneaux croisés dans la barre d'outils) ; le lien peut être interne (lien vers une autre page du site internet), peut permettre l'ouverture d'un document PDF ou bien peut envoyer vers un autre site internet ; 3 formats de boutons possibles

Article : permet d'intégrer des éléments de vente en ligne (Attention ce n'est pas la boutique en ligne) ; élément qui vous permet d'intégrer l'image du produit, le tarif, un descriptif (vous pouvez aussi intégrer des informations sur l'article comme le nombre restant en stock le délai de livraison ...)

Partager : intégrer un bouton permettant à l'internaute de partager le contenu de la page ou du site sur ses réseaux sociaux (Facebook, Google + et Twitter)


Pour aller plus loin

 Google Maps

 Téléchargement

 Livre d'or

 Catalogue

 Widget / HTML

 Formulaire

 Tableau

 Facebook

 Twitter

 Google+

 Flux RSS

 Flash

 Jimdo

2ème niveau d'éléments que vous pouvez intégrer "Plus d'éléments"

Google Maps : intégration de carte ; possibilité d'intégrer des repères, des itinéraires ; 2 niveaux d'affichage (Plan ou Satellite)

Téléchargement : intégrer un lien vers un document ou une autre page que l'internaute peut télécharger

Livre d'or : intégrer un formulaire qui permet aux visiteurs/clients de déposer des avis, visibles directement sur votre site)

Catalogue : permet d'intégrer en une seule fois plusieurs articles qui pourraient être soumis à la vente

Widget/HTML : intégrer du code HTML (langage internet) qui permettra une fois enregistré l'affichage sur le site d'éléments provenant d'un autre site comme la météo par exemple

Formulaire : permet d'intégrer un formulaire de contact que le client complétera pour vous poser une question

Tableau : permet d'intégrer un élément tableau (choix du nombre de colonnes, de lignes

Facebook : permet d'intégrer un bouton qui renverra vers votre page Facebook si vous choisissez "Page Facebook", ou qui permet d'intégrer un bouton de "like" en choisissant "Bouton J'aime" (l'internaute cliquer dessus pour dire qu'il aime votre page Facebook ; il sera alors rattaché à votre communauté Facebook)

Twitter : même principe que pour Facebook ; une option permet de rattaché l'internaute à votre communauté Twitter (followers) et l'autre permet à l'internaute de tweeter sur votre Twitter

Google + : même principe que Facebook et Twitter (3 possibilité d'affichage au lieu de 2 pour les autres)

Flux RSS : faire remonter les informations d'un autre site internet via un lien actualisé

Flash : permet l'intégration d'un élément flash (élément qui se compose par exemple de vidéo, texte et son en même temp)

Jimdo : intégrer un formulaire d'inscription à Jimdo

Pour aller plus loin

Utilisateur



Mot de passe



Votre adresse e-mail



Informations personnelles



Langue



Supprimer compte

Sur cette zone, vous changez votre mot de passe pour vous connecter à JIMDO : l'adresse mail de connexion à JIMDO ; vos informations personnelles ; la langue du site. Vous pouvez également supprimer le compte ce qui entraînera la suppression définitive de votre site JIMDO

Site internet



Titre du site



Modifier le bas de page



Cacher l'onglet de connexion



Zones protégées par mot de passe



Mémoire disponible



Charte de confidentialité



Bouton 'Vers le haut'



Favicon



Archives formulaire



Modifier le head

Titre du site : modification du nom de domaine

Modifier le bas de page : changer le texte du pied de page

Cacher l'onglet de connexion : faire en sorte que dans le pied de page l'onglet "Connexion" ne soit pas visible

Zones protégées par mot de passe : verrouiller l'accès à une page / non visible par les visiteurs

Mémoire disponible : ce qu'il reste de capacité de stockage de documents sur votre administration

Charte de confidentialité : à activer si vous souhaitez récupérer des infos personnelles sur vos clients (mail ...) ; vous pouvez la modifier si vous avez votre propre charte

Bouton vers le haut : afficher une flèche qui permet de remonter directement en haut du site quand vous êtes descendu dans les pages

Mobile



Version mobile



Page d'accueil

Administration des domaines et des e-mails



Comptes e-mail



Redirections d'e-mail



Domaines

Favicon : mise en place d'un logo propre à votre site dans la barre d'adresse

Archives formulaire : ouvert uniquement aux utilisateurs pros (récupération des données clients)

Modifier le head : pour les utilisateurs expert qui connaissent le langage HTML

Version mobile : à activer pour lecture sur smartphone (page d'accueil va avec)

Comptes e-mail/Redirections d'e-mails/Domaines : concernent uniquement les utilisateurs pro de Jimdo

Pour aller plus loin

E-boutique

Gestion totale de votre boutique en ligne : utilisateurs pro de Jimdo



Paramètres



Modes de paiement



Frais de port



Conditions d'utilisation, etc.



Modèles de textes



Formulaire de commande



Page de confirmation

SEO

Gestion de votre référencement



Plan du site XML



Indexation Google



Redirections d'URL

Plan du site XML : ouvert aux utilisateurs pro de Jimdo (plan de votre site internet lisible par Google)

Indexation de Google : vérifier que votre site internet remonte dans les résultats de recherche

Redirections d'URL : ouvert aux utilisateurs pro de Jimdo

Applications

Dropbox : relier votre Dropbox à votre site Jimdo

Codes QR : générer un QR code

Google Analytics : relier votre site internet à l'outil statistique de Google

Twitter : relier votre compte Twitter à votre site internet



Dropbox



Codes QR



Google Analytics



Twitter

Jimdo

Mentions légales Jimdo : ouvert aux utilisateurs pros de Jimdo ; modification des mentions légales et de la pub Jimdo



Mentions légales Jimdo

Avant de se quitter



On se revoit dans quelques mois, avant le printemps 2016 pour faire un suivi de votre site et voir où vous en êtes.

On vous enverra un petit mail d'ici 2 mois avec quelques questions sur l'avancée de votre travail on se retrouve pour une matinée de travail

Merci de votre attention

Emmanuelle Dissard

05 59 65 71 78

Maitena Haristouy

05 59 29 65 05

tourismemontagnebasque@gmail.com

<http://www.montagne-paysbasque.com/>

